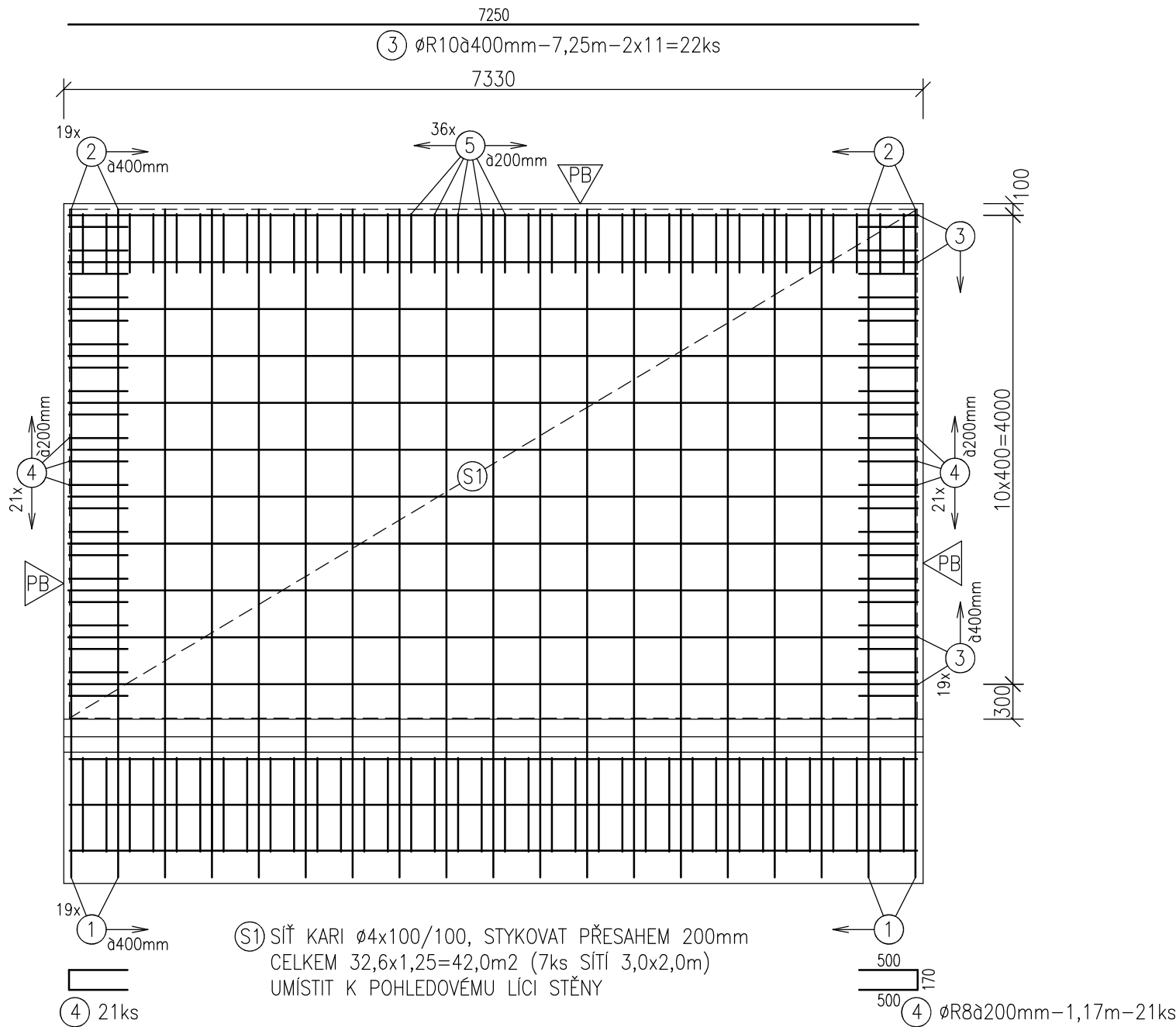
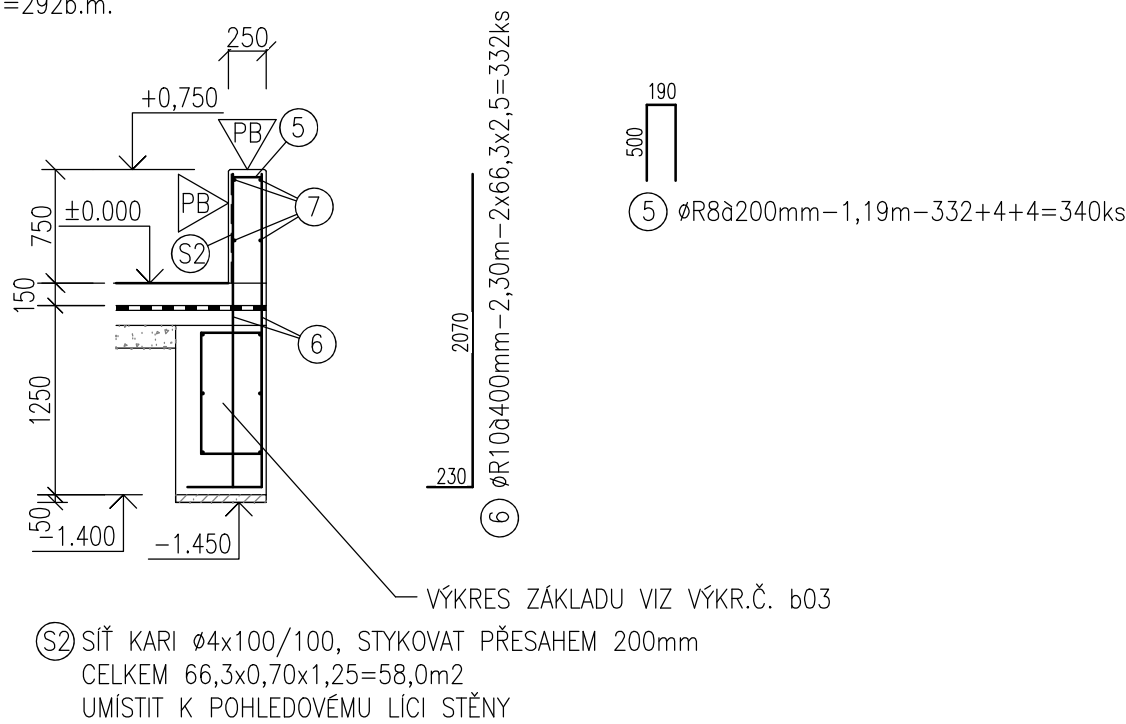


MS1 (1ks)



MS2 (66,3b.m.)

7. PODÉLNÁ VÝZTUŽ STĚNY – 4ØR8, STYKOVAT PŘESAHEM 450mm, V ROZÍCH PŘEVÁZAT. CELKEM 4x66,3x1,1=292b.m.



PB VIDITELNÉ PLOCHY ŽELEZOBETONOVÝCH STĚN – POHLEDOVÝ BETON

BUDE PROVÁDĚN DO BEDNĚNÍ Z VODOVZDORNÉ PŘEKLIŽKY. PŘEKLIŽKA BUDE POUŽITA VZDY NOVÁ, NELZE POUŽÍT JIŽ DŘÍVE POUŽITÉ DÍLCE. PŘED OSAZENÍM VÝZTUŽE BUDE BEDNĚNÍ UMYTO TEKOUČÍ VODOU A VYSUŠENO. VEŠKERÉ STYKY MEZI BEDNICÍMI DÍLCI BUDOU PŘETMELENY A PŘEBROUŠENY BRUSNÝM PAPIREM. VEŠKERÉ ZAPUŠTĚNÉ HLAVY ŠROUBŮ A POŠKOZENÁ MÍSTA (VRYPY APOD) BUDOU PŘETMELENA A PŘEBROUŠENA BRUSNÝM PAPIREM. PRO SNADNÉ ODBEDNĚNÍ BUDE POUŽITO SEPARAČNÍ EMULZE ZE SYNTETICKÝCH, PARAFINOVÝCH A MINERÁLNÍCH OLEJŮ S NÍZKOU VISKOZITOU. PLOCHA PÓRŮ S PRŮMĚREM 1 AŽ 3 MM NESMÍ PŘESÁHNOUT 0,3% PLOCHY 400X400 MM. POHLEDOVÉ PLOCHY BUDOU PO ODBEDNĚNÍ PŘEVZATY ARCHITEKTEM STAVBY.

VÝPIS VÝZTUŽE

OZN.	Ø	DĚLKA m	KS	DĚLKA DLE Ø CELKEM m				PLOCHA
				B500A		B500B		SÍŤ KARI Ø4x100/100
				ØR6	ØR8	ØR10	ØR12	
1	R12	2,60	38				98,80	
2	R12	4,35	38				165,30	
3	R10	7,25	22			159,50		
4	R8	1,17	42		49,14			
5	R8	1,19	376		447,44			
6	R10	2,30	332			763,60		
7	R8	292,00	–		292,00			
S1	4x100	42,00	–					42,00
S2	4x100	58,00	–					58,00
CELKEM				m	788,58	923,10	264,10	100,00
				kg/m	0,395	0,617	0,888	1,973
				kg	311,49	569,55	234,52	197,30
				kg	311,49	804,07		197,30

BETON TŘ. C25/30, OCEL B500A, B500B (10505-R)

KRYTÍ VÝZTUŽE 25 MM

Stupeň PD:	Dokumentace pro provádění stavby		 ASET studio architektonická a projekční kancelář		
Zprac. DSP / autor:	INTAR a.s., Bezručova 81/17a, 602 00 Brno				
Vedoucí projektant:	Ing. Jan Turek				
Vypracoval:	Ing. Ivo Barviř				
Místo:	parc. č. 1705/1, 1705/41, 1705/47, 1706/1, 1706/3, 1706/4, k.ú. Holice u Olomouce		ASET studio s.r.o., Tovární 41, 779 00 Olomouc www.asetstudio.cz		
Investor:	Univerzita Palackého v Olomouci, Křížkovského 551/8, 771 47 Olomouc		Zak.č.:	1723	
Akce:	DOBUDOVÁNÍ A MODERNIZACE INFRASTRUKTURY PRO PRAKTICKOU VÝUKU NA PŘF UPOL		Datum:	01/2018	
Objekt:	SO 20 (RB2) - PŘÍSTAVBA OBJ. 53 A STAVEBNÍ ÚPRAVY SKLENÍKU (RB2)		Měřítko:	1:50	
Část:	Stavebně konstrukční řešení		Část:	D.2.2	Paré:
Výkres:	Výztuž železobetonových stěn skleníku - MS1, MS2, MS3				